



お困りの場合

【よくあるご質問】

Q. 返送時に送料はかかりますか？

同梱の返送用伝票を使用して頂ければお客様の送料の負担はございません。
その他の方法での返送を希望する場合は、送料はお客様負担となります。

Q. 返送時の集荷はどこで行えばいいですか？

ヤマト運輸に集荷依頼をしていただき自宅で返送していただくか、
< 0120-01-9625 (受付時間 8:00-21:00) IP 電話、携帯電話の場合 :0570-200-000 >
セブンイレブンやファミリーマート、ヤマトの営業所に持ち込んで頂ければ返送が可能です。

Q. 作品はいつまでに返送すればいいですか？

交換の場合は、次の作品到着後 1 週間を目安にご返送ください。
サービス停止の場合は、サービス停止から 1 週間以内にご返送ください。

【ご利用中のトラブル】

作品を破損してしまった

まずは Casie カスタマーサポートに連絡をお願いいたします。
※全プラン内に補償サポートがついておりますので、代金の上限は 1 万円となります。

作品を盗難された、紛失してしまった

まずは Casie カスタマーサポートに連絡をお願いいたします。
※既に支払い済みのレンタル料金とは別に、製品の販売金額の 100%を上限とする代金が発生します。



お問い合わせ先



support@casie.jp



@pte6321r

Casie

～ か し え ～

\アートレンタル丸わかり / ご利用ガイド

定額制アートレンタルの Casie を
ご利用いただきありがとうございます。
到着したアートを存分にお楽しみください！



まず届いたら

P.2



アートの飾り方

P.3



返却方法

P.4



お困りの場合

P.5



お手元に届いたら

内容物がそろっていることを確認します



アート



絵画フック



アーティスト
プロフィール



返送用
送り状

! 足りないものがある場合…

本誌裏面の問い合わせ先よりカスタマーサポートにご連絡ください。
対応方法を個別にご相談させていただきます。

箱や緩衝材返送はそのまま使用します



○ ダンボールで返送

お届け時のダンボールを返送時にご利用ください。



× ダンボール以外で返送

ダンボールを捨ててしまった場合、返送時にご自身でダンボールをご用意いただけます。
ビニール袋や紙袋での発送はご遠慮ください

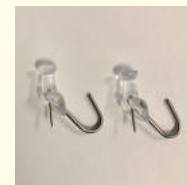


アートの飾り方

同梱されている絵画フックをご確認ください



だるまピン



だるまフック



絵画フック
(3本ピンタイプ)

上記 3 種類のうち、1 種類が同梱されています。

- ・だるまピンは額装のない絵画を飾る際に使用します。
- ・だるまフックは額装している軽い絵画を飾る際に使用します。
- ・絵画フックは額装している重い絵画を飾る際に使用します。

だるまピンを使った飾り方



① 壁にだるまピンを刺す

絵画の裏面中央を木の幅を目安に壁にだるまピンを刺します。



② 絵画を壁に飾る

だるまピンに絵画を引っ掛けるようにして絵画を飾ります。



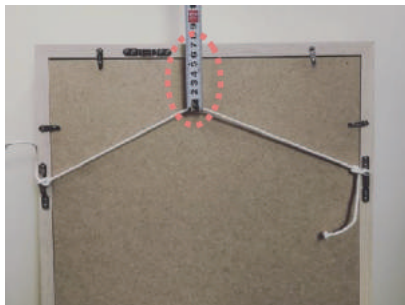
アートの飾り方

絵画フック / だるまフックを使った飾り方



① 飾る場所と高さを決める

絵画の上辺の中心となる部分に目印をつけます。



② 紐と額の距離を測る

絵画を床に置き、紐を上引っ張った状態で額との距離を測ります。



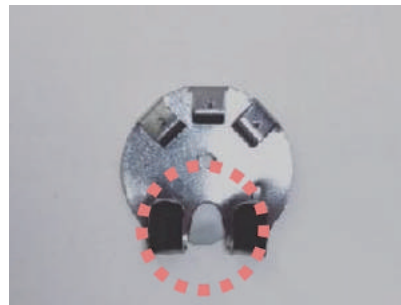
③ 垂直に印をつける

つけた印から測った長さ分だけ下の位置に2つ目の印をつけます。



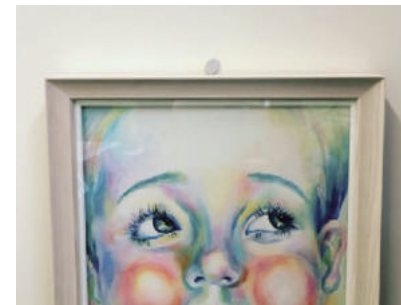
④ フックの位置を合わせる

絵画フックのフック部分を2つ目の印の位置に合わせます。



⑤ ピンを壁に打ち込む

トンカチで3つの穴にそれぞれピンを打ち込みます。



⑥ フックに紐をかけて完成

お疲れ様でした！フックに紐をかければ完成です。

【よくあるご質問】

Q. どんな壁でも取り付けできますか？

同封している絵画フックは、コンクリート壁にはご利用頂くことができません。その場合は casie スタッフにお伝えください。

Q. 飾るのに適さない場所がありますか？

湿度70%以上が続き、寒暖差が激しい場所はシミやカビの原因となります。また、直射日光やエアコンの通気口近く、喫煙所なども絵の劣化の原因となります。

Q. フックを使わずに飾ってもいいですか？

原則 casie から同封で届く専用フックをご利用ください。指定のフックを使用せずに絵画に万が一があった場合、補償が適応されないケースがございます。



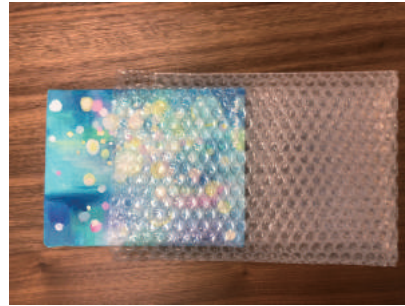
返却方法を知る

ライトプランの返却方法



① 保管しておいた箱を用意

保管しておいたダンボール・プチプチ・返却用発送伝票を準備します。



② 作品を梱包する

返送する作品をプチプチで包み、テープで止めます。
イーゼル（台）と一緒に箱に入れます。



③ 切手と返送伝票を貼付

同梱されていた切手と返送用の伝票を箱に貼り付けます。



④ ポストに投函する

お近くのポストに投函してください。
画像向かって右側の「その他の郵便物」に投函をお願いいたします。

レギュラープラン / 法人プランの返却方法



① 保管しておいた箱を用意

保管しておいたダンボール・プチプチ・返却用発送伝票を準備します。



② 作品を梱包する

返送する作品をプチプチで包み、テープで止めます。



③ 箱に入れる

作品を箱に入れ、輸送中に開かないようにテープで止めます。



④ 発送の手配をする

Casie はクロネコヤマトを利用しています。
クロネコヤマトの集荷を依頼するか、コンビニや営業所に持ち込んでください。